

29.09–02.10.2020

Футбольный манеж
пр. Победителей, 20/2
г. МинскВ рамках
международного
выставочного
проекта
**БЕЛОРУССКИЙ
ПРОМЫШЛЕННО-
ИНВЕСТИЦИОННЫЙ
ФОРУМ**

23-я международная выставка

**ТЕХИННОПРОМ**
технологии и инновации в промышленности**ОБЩИЕ УСЛОВИЯ УЧАСТИЯ для участников из Беларуси****1. РАСЦЕНКИ**

Стоимость участия в выставке включает: регистрационный сбор; стоимость аренды выставочной площадки; стоимость аренды выставочного стенда и дополнительного оборудования, стоимость услуг.

Цены указаны в белорусских рублях без учета НДС.

(НДС – 20% от стоимости)

Оплата производится на основании счета с учетом НДС.

1.1. РЕГИСТРАЦИОННЫЙ СБОР

ЭКСПОНЕНТ оплачивает регистрационный сбор в размере 485 BYN + НДС, который включает: организационные расходы, внесение информации в электронный каталог до 600 знаков (включая логотип), размещение информации об участнике на Web-сайте ОРГАНИЗАТОРА, «Путеводитель по выставке и программу форума», приглашение для двух персон на вечернее мероприятие по случаю открытия выставки, 4 бейджа-пропуска.

1.2. СТОИМОСТЬ ВЫСТАВОЧНОЙ ПЛОЩАДИ

Необорудованная площадь в павильоне	120 BYN/м ² + НДС
Оборудованная площадь в павильоне	190 BYN/м ² + НДС
Открытая площадь вне павильона	60 BYN/м ² + НДС

Стоимость оборудованной выставочной площади в павильоне включает стоимость необорудованной выставочной площади и стоимость строительства стенда из системного выставочного оборудования (стенные панели, стойки, соединительные прогоны, аренда напольного покрытия, фризловая панель без надписи, стол, 2 стула, электророзетка до 1 кВт, 1 светильник 75 Вт на шине на каждые полные 4 м², вешалка, корзина для мусора).

Минимальная площадь стенда – 6 м².

При заказе более 24 м² – скидка 11% от стоимости необорудованной выставочной площади.

При экспонировании в павильоне действующих образцов крупногабаритного оборудования, для размещения которого требуется выставочная площадь размером более 15 м², – скидка 50% от стоимости необорудованной выставочной площади.

Строительство стендов производит ОФИЦИАЛЬНЫЙ ПОДРЯДЧИК выставки – ООО «ЭКСПОСЕРВИС».

При строительстве стенда из системного выставочного оборудования с привлечением третьих лиц стоимость 1 м² необорудованной выставочной площади увеличивается на 30%.

Регистрация в качестве участника, заказ выставочной площади и услуг осуществляется Заявочной формой.

Контактные телефоны: (+375 17) 3143430, 3143435.

Рассолько Елена Леоновна – менеджер проекта.

1.3. БРЕНД-СТЕНДЫ, ОБОРУДОВАНИЕ И УСЛУГИ

Организатор предлагает аренду Бренд-стенда размером от 6 до 21 м² (кратно 2 или 3, высотой 2,5 м).

В комплектации Бренд-стенда: 1 электророзетка до 1 кВт, 1 лампа на каждые 4 м², информационная стойка 100x50 см, высота 100 см, 1 стол, 2 стула, вешалка, корзина для мусора. Стены стенда оформлены полноцветной печатью на основе визуального макета участника.

Стоимость Бренд-стенда включает: регистрационный сбор, стоимость оборудованной выставочной площади, стоимость изготовления и нанесения полноцветного изображения на стеновые панели, стоимость аренды информационной стойки.

Размер стенда, м ²	6	8		
Стоимость, BYN	2894+НДС	3481+НДС	3670+НДС	4068+НДС
Размер стенда, м ²	12			
Стоимость, BYN	4448+НДС	5173+НДС	5225+НДС	5415+НДС
Размер стенда, м ²	18			
Стоимость, BYN	5933+НДС	6313+НДС	6710+НДС	

Заказ Бренд-стенда, оборудования и услуг по строительству и оформлению стенда (столы, стулья, электропитание, и др.) осуществляется Заявочной формой.

Контактные телефоны: (+375 17) 3143430, 3143436.

Будник Наталья Борисовна – администратор.

Дополнительная информация о выставочных стендах и оборудовании размещена на сайте www.exposervice.by.

1.4. КАТАЛОГ

ОРГАНИЗАТОР формирует электронный каталог выставки на основании сведений, предоставленных УЧАСТНИКОМ в электронном виде Заявочной формой и размещает его на сайте ВЫСТАВКИ techinnoprom.by в pdf-формате. Внесение информации об участниках в каталог обязательно (стоимость внесения информации включена в регистрационный сбор и заочное участие).

1.5. ЗАОЧНОЕ УЧАСТИЕ

Стоимость «Заочного участия» – 800 BYN + НДС.

Заказ осуществляется Заявочной формой.

1.6. СЕМИНАРЫ, ПРЕЗЕНТАЦИИ

В рамках выставки могут быть организованы тематические семинары, презентации, «круглые столы». Предложения и заявки для формирования программы выставки просьба направлять в адрес ОРГАНИЗАТОРА на e-mail: koalex@expoforum.by. Не забудьте указать тему, дату и время проведения планируемого мероприятия.

1.7. ТРАНСПОРТНЫЕ И ЭКСПЕДИТОРСКИЕ УСЛУГИ

По вопросам транспортно-экспедиторского и таможенного обслуживания обращаться к ОФИЦИАЛЬНОМУ ТАМОЖЕННОМУ АГЕНТУ выставки – УП «ВЫСТАВОЧНЫЙ ЭКСПЕДИТОР». www.ekspeditor.com

Контакты: тел./факс: (+375 17) 361 03 51

Павлович Наталья Александровна. e-mail: info@ekspeditor.com

1.8. ТУРИСТИЧЕСКОЕ ОБСЛУЖИВАНИЕ УЧАСТНИКОВ ВЫСТАВКИ. РАЗМЕЩЕНИЕ В ГОСТИНИЦАХ

По вопросам размещения участников в гостиницах, предоставления услуг по бронированию железнодорожных и авиабилетов обращаться в ОДО «БеларусТурСервис» www.belarustravel.by.

Контакты: Ольга Левшина

тел./факс (+375 17) 200 64 24, e-mail: olga@welcome.by

2. ОФОРМЛЕНИЕ УЧАСТИЯ

Для оформления участия в выставке необходимо не позднее 28 августа 2020 г. направить в адрес ОРГАНИЗАТОРА заверенные печатью и подписью уполномоченного лица Заявочные формы, на основании которых заключается договор на участие.

3. РЕГИСТРАЦИЯ УЧАСТНИКОВ ВЫСТАВКИ

Регистрация участников выставки будет проводиться 28 сентября с 10.00 до 19.00 по адресу: г. Минск, просп. Победителей, 20/2, футбольный манеж.

4. ПОРЯДОК РАБОТЫ

Выставка проводится с 29 сентября по 2 октября 2020 г. в футбольном манеже (г. Минск, пр-т Победителей, 20/2).

Монтаж и оформление стендов: 28 сентября с 10.00 до 19.00

Время работы: 29 сентября – 1 октября с 10.00 до 18.00
2 октября с 10.00 до 14.00

Демонтаж оборудования: 2 октября с 14.00

Прием стендов под охрану: 28 сентября с 19.00 до 9.00

29 сентября – 1 октября с 18.00 до 9.00

Стенды должны быть готовы к осмотру 28 сентября к 19.00.

Экспонаты должны находиться на стенде до 14.00 2 октября и должны быть вывезены не позднее сроков демонтажа.

АДРЕС ОРГАНИЗАТОРА:

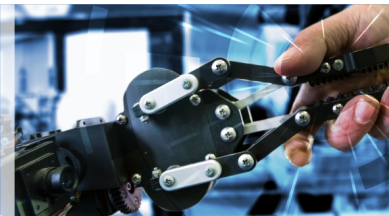
УП «Экспофорум», ул. Притыцкого, 91, пом. 432,
220140, г. Минск, Республика Беларусь,
expoforum.by – сайт организатора
techinnoprom.by – сайт выставки

КОНТАКТЫ:

тел./факс: (+375 17) 3143430, 3143435

Петлицкий Вячеслав Александрович –
руководитель проекта, e-mail: pva@expoforum.by

Рассолько Елена Леоновна –
менеджер проекта, e-mail: rel@expoforum.by



ЗАЯВОЧНАЯ ФОРМА

[Инструкция по заполнению](#)

Заявочная форма служит для **предварительного** расчёта стоимости участия в выставке.

Окончательная стоимость участия фиксируется в счёте-протоколе согласования договорной цены, который оформляется Организатором и является неотъемлемой частью заключённого договора.

Заполненную заявочную форму в электронном виде необходимо выслать Организатору по e-mail rel@expoforum.by.

Поля заполняются организатором:

Номер стенда: _____ Регистрационный номер: _____

Дата регистрации: _____

ИНФОРМАЦИЯ ОБ УЧАСТНИКЕ (для заключения договора на участие)

Полное название организации на русском: _____

Адрес (юридический): _____

Адрес (почтовый): _____

Телефон +(_____) _____ Факс: +(_____) _____ e-mail: _____

Расчетный счет: _____ УНП: _____ код банка: _____

Наименование банка: _____

Руководитель предприятия (ФИО): _____ код города _____

Должность: _____ Действующий на основании: _____

Контактное лицо по организации участия в выставке: _____

e-mail: _____ Телефон: _____

А. РЕГИСТРАЦИОННЫЕ ПЛАТЕЖИ

А.1 РЕГИСТРАЦИОННЫЙ СБОР

Все цены указаны в BYN без учета НДС.
НДС - 20% от стоимости.

Регистрационный сбор составляет [\(Подробнее ...\)](#) 485 BYN + НДС

Регистрационный сбор является обязательным для всех экспонентов.

В случае последующего отказа от участия в выставке регистрационный сбор возврату не подлежит.

ВАЖНО! Для включения информации экспонента в каталог и размещения этой информации в списке участников на сайте выставки techinprom.by необходимо заполнить раздел **F СВЕДЕНИЯ ДЛЯ ПУБЛИКАЦИИ В КАТАЛОГЕ ВЫСТАВКИ**.
Для заказа дополнительных приглашений на выставку и вечернее мероприятие заполните соответствующие графы в разделе **E** данной формы.

А.2 РЕГИСТРАЦИЯ СУБЭКСПОНЕНТОВ (для коллективных стендов)

Любая компания, участвующая в выставке на Вашем стенде, должна быть зарегистрирована в качестве субэкспонента и оплатить регистрационный сбор для покрытия общеорганизационных расходов.

Сбор за каждого субэкспонента взимается Организатором с Участника выставки (владельца коллективного стенда).

Количество субэкспонентов x 280 BYN = _____ BYN + НДС

Укажите наименования Ваших субэкспонентов (компаний, представленных на Вашем стенде):

1	
2	
3	
4	
5	

А.3 СВЕДЕНИЯ ДЛЯ ПОСТОЯННЫХ ПРОПУСКОВ НА ВЫСТАВКУ (бейджей участника):

№	Фамилия	Имя	Отчество
1			
2			
3			
4			
5*			

Количество дополнительных постоянных пропусков x 4 BYN = _____ BYN + НДС

*Бейджи Участника за дополнительную плату (стоимость 4 BYN за шт). Позиции 1-4 включены в регистрационный сбор.

Укажите краткое наименование Вашей организации для бейджей:

ИТОГО А.



В. АРЕНДА ВЫСТАВОЧНОЙ ПЛОЩАДИ

В.1 ОБОРУДОВАННАЯ ПЛОЩАДЬ ВНУТРИ ПАВИЛЬОНА

Официальный подрядчик - ООО «Экспосервис».

Цены указаны за 1 м² (минимальная площадь для заказа - 6 м²)

Все цены указаны в BYN без учета НДС.
НДС - 20% от стоимости.

Размер стенда	Площадь стенда	Стоимость
<input type="checkbox"/> Более 24 м ²	_____ м ² x 176,8 BYN	_____ BYN + НДС
<input type="checkbox"/> 6-24 м ²	_____ м ² x 190 BYN	_____ BYN + НДС

Описание:

- Стоимость оборудованной площади в павильоне зависит от размера стенда и включает: стоимость необорудованной выставочной площади и стоимость строительства стенда из системного выставочного оборудования (стеновые панели, стойки, соединительные прогоны, аренда напольного покрытия, фризровая панель без надписи, стол, 2 стула, электророзетка до 1 кВт, 1 светильник 75 Вт на шине на каждые полные 4 м², вешалка, корзина для мусора).
- Заказ дополнительных услуг (надпись на фриз и печать логотипа, оклейка стен, мебель или электрооборудование для наполнения стенда) можно сделать в разделах С, D, E данной заявочной формы.

В.2 НЕОБОРУДОВАННАЯ ПЛОЩАДЬ ВНУТРИ ПАВИЛЬОНА

Цены указаны за 1 м² (минимальная площадь для заказа - 6 м²)

Размер стенда	Площадь стенда	Стоимость
<input type="checkbox"/> Более 24 м ²	_____ м ² x 106,8 BYN	_____ BYN + НДС
<input type="checkbox"/> 6-24 м ²	_____ м ² x 120 BYN	_____ BYN + НДС

Описание:

- При аренде необорудованной выставочной площади строительство и оформление стенда можно выполнить своими силами (без права использовать стены стендов соседних экспонентов).
- Оборудование и мебель для наполнения стенда можно заказать в разделах С и D данной заявочной формы.

ВАЖНО! При экспонировании в павильоне действующих образцов крупногабаритного оборудования, для размещения которого требуется площадь размером более 15 м², – скидка 50% от стоимости необорудованной выставочной площади.

ВАЖНО! Строительство и оформление стендов производит официальный подрядчик выставки - ООО «ЭКСПОСЕРВИС». При строительстве стенда с привлечением третьих лиц, стоимость 1 м² необорудованной выставочной площади увеличивается на 30%.

- Застройка индивидуального стенда силами** (Укажите наименование компании, которая выполнит строительство Вашего стенда.):

В.3 ОТКРЫТАЯ ПЛОЩАДЬ ПЕРЕД ПАВИЛЬОНОМ

Цены указаны за 1 м² (минимальная площадь для заказа - 6 м²)

- от 6 м² _____ м² x 60 BYN = _____ BYN + НДС

Описание:

- На открытой выставочной площади могут быть размещены крупногабаритные экспонаты, палатки для торговли и для организации мест питания.
- Оборудование и мебель для наполнения стенда можно заказать в разделах С и D данной заявочной формы.
- Скидки на открытую площадь перед павильоном не распространяются.

ИТОГО В.



В. АРЕНДА ВЫСТАВОЧНОЙ ПЛОЩАДИ (продолжение)

Все цены указаны в BYN без учета НДС.
НДС - 20% от стоимости.

В.4 БРЕНД-СТЕНДЫ

Цены указаны за аренду бренд-стендов размером от 6 до 21 м² (кратно 2 или 3, высотой 2,5 м).

Размер стенда, м ²	6	8	9	10	12
Стоимость	2894 BYN+НДС	3481 BYN+НДС	3670 BYN+НДС	4068 BYN+НДС	4448 BYN+НДС
	<input type="checkbox"/>	<input type="checkbox"/>	<input type="checkbox"/>	<input type="checkbox"/>	<input type="checkbox"/>

Размер стенда, м ²	14	15	16	18	20	21
Стоимость	5173 BYN+НДС	5225 BYN+НДС	5415 BYN+НДС	5933 BYN+НДС	6313 BYN+НДС	6710 BYN+НДС
	<input type="checkbox"/>	<input type="checkbox"/>	<input type="checkbox"/>	<input type="checkbox"/>	<input type="checkbox"/>	<input type="checkbox"/>

Описание:

- Стоимость бренд-стенда включает: регистрационный сбор, стоимость оборудованной выставочной площади, стоимость изготовления и нанесения полноцветного изображения на стеновые панели на основе визуального макета участника, стоимость аренды информационной стойки.
- В комплектации бренд-стенда: 1 электророзетка до 1 кВт, 1 светильник 75 Вт на шине на каждые 4 м², информационная стойка 100x50 см, высота 100 см, 1 стол, 2 стула, вешалка, корзина для мусора. Стены стенда оформлены полноцветной печатью на основе визуального макета участника.
- Заказ оборудования и услуг, не входящих в комплектацию бренд-стенда, можно сделать в разделах С, D, E данной заявочной формы.

В.5 СТЕНД «ЗАОЧНОЕ УЧАСТИЕ»

Заочное участие 800 BYN + НДС

Описание:

- Заочное участие предполагает предоставление места на стенде заочного участия без права присутствия представителя компании на стенде; аренду односторонней проспектицы, внесение информации о компании в каталог выставки (до 600 знаков) с логотипом. Необходимо заполнить раздел F заявочной формы.
- Регистрационный сбор при выборе данной формы участия не оплачивается.
- Скидки на заочное участие не распространяются.

4
11

ИТОГО В.



С. СТРОИТЕЛЬСТВО И АРЕНДА ОБОРУДОВАНИЯ

С.1 КОНСТРУКТИВНЫЕ ЭЛЕМЕНТЫ ДЛЯ СТРОИТЕЛЬСТВА СТЕНДА

[Посмотреть каталог оборудования на сайте](#)

ВАЖНО! В случае монтажа электрооборудования вне павильона применяется коэффициент 2.
На стоимость оборудования, устанавливаемого на высоте более 2,5 м, налагается коэффициент 1,5.
При заказе дополнительного оборудования во время выставки его стоимость увеличивается на 50%.

Размеры указаны в см.

Все цены указаны в BYN без учета НДС.

+ НДС (20%).

- Дверь раздвижная 195x95 шт x 130 BYN = _____ BYN
- Дверь распашная с замком 195x95 шт x 180 BYN = _____ BYN
- Дверь распашная под оклейку шт x 265 BYN = _____ BYN
- Жалюзи: вертикальные 195 x 95: _____ шт / горизонтальные 150 x 100: _____ шт..... x 20 BYN = _____ BYN
- Штора-занавес тканевая: серый: _____ шт / красный: _____ шт / синий: _____ шт..... x 25 BYN = _____ BYN
- Напольное покрытие (-цвет по согласованию _____)..... м² x 25(30) BYN = _____ BYN
- Стеновой блок 100x250 шт x 75 BYN = _____ BYN
- Стеновой блок 50x250 шт x 50 BYN = _____ BYN
- Витрина высокая с подсветкой (2 полки), 100x50 , высота 250 шт x 200 BYN = _____ BYN
- Витрина высокая с подсветкой (2 полки), 100x50 , высота 250 с замком... шт x 221 BYN = _____ BYN
- Витрина с подсветкой (2 полки), 50x50, высота 250 шт x 165 BYN = _____ BYN
- Витрина низкая 100x50, высота 100 шт x 155 BYN = _____ BYN
- Витрина низкая 100x50, высота 100 с замком шт x 178 BYN = _____ BYN
- Витрина низкая (половинка) 50x50, высота 100 шт x 145 BYN = _____ BYN
- Дугообразная витрина R100, высота 100 шт x 165 BYN = _____ BYN
- Дугообразная витрина R100, высота 250 шт x 210 BYN = _____ BYN
- Дугообразная витрина R100xR50, высота 250 шт x 210 BYN = _____ BYN
- Дугообразная витрина R50, высота 250 шт x 160 BYN = _____ BYN
- Стойка информационная 100x50, высота 100 шт x 135 BYN = _____ BYN
- Стойка информационная 50x50, высота 100 шт x 95 BYN = _____ BYN
- Стойка информационная дугообразная R100xR50, высота 100 шт x 165 BYN = _____ BYN
- Подиумы под экспонаты:
- 50x50x40 (длина, ширина, высота) шт x 50 BYN = _____ BYN
- 100x50x40 (длина, ширина, высота) шт x 50 BYN = _____ BYN
- 100x50x70 (длина, ширина, высота) шт x 50 BYN = _____ BYN
- 100x100x40 (длина, ширина, высота) шт x 50 BYN = _____ BYN
- 100x100x70 (длина, ширина, высота) шт x 50 BYN = _____ BYN
- 50x50x100 (длина, ширина, высота) шт x 50 BYN = _____ BYN
- R50x40 шт x 50 BYN = _____ BYN
- R50x70 шт x 50 BYN = _____ BYN
- R100x40 шт x 50 BYN = _____ BYN
- R100x70 шт x 50 BYN = _____ BYN
- R100x100 шт x 50 BYN = _____ BYN
- Куб / овал стационарный с подсветкой шт x 250 BYN = _____ BYN
- Куб / овал вращающийся с подсветкой шт x 345 BYN = _____ BYN
- Потолочный растр м² x 30 BYN = _____ BYN
- Потолочный растр с решеткой м² x 50 BYN = _____ BYN
- Стеллаж 100x50, высота 250 шт x 75 BYN = _____ BYN
- Полка настенная 100x30 шт x 20 BYN = _____ BYN
- Тумба офисная 100x50, высота 70 см шт x 85 BYN = _____ BYN
- Тумба офисная 100x50, высота 70 см с замком шт x 107 BYN = _____ BYN

Все цены указаны в BYN без учета НДС.
НДС - 20% от стоимости.



С. СТРОИТЕЛЬСТВО И АРЕНДА ОБОРУДОВАНИЯ (продолжение)

ВАЖНО! В случае монтажа электрооборудования вне павильона применяется коэффициент 2.
На стоимость оборудования, устанавливаемого на высоте более 2,5 м, налагается коэффициент 1,5.
При заказе дополнительного оборудования во время выставки его стоимость увеличивается на 50%.

Размеры указаны в см.

Все цены указаны в BYN без учета НДС.

+ НДС (20%).

[Посмотреть каталог
оборудования на сайте](#)

С.2 МЕБЕЛЬ И ЭЛЕМЕНТЫ ДЛЯ НАПОЛНЕНИЯ СТЕНДА

<input type="checkbox"/> Стол круглый $\varnothing 80$	_____ шт x 60 BYN = _____ BYN
<input type="checkbox"/> Стол квадратный 80x80	_____ шт x 50 BYN = _____ BYN
<input type="checkbox"/> Стол прямоугольный 120x80	_____ шт x 60 BYN = _____ BYN
<input type="checkbox"/> Стол барный	_____ шт x 100 BYN = _____ BYN
<input type="checkbox"/> Стул полумягкий	_____ шт x 25 BYN = _____ BYN
<input type="checkbox"/> Стул барный	_____ шт x 55 BYN = _____ BYN
<input type="checkbox"/> Зеркало	_____ шт x 8 BYN = _____ BYN
<input type="checkbox"/> Вешалка для одежды настенная	_____ шт x 20 BYN = _____ BYN
<input type="checkbox"/> Корзина для мусора	_____ шт x 5,5 BYN = _____ BYN
<input type="checkbox"/> Проспектница односторонняя	_____ шт x 30 BYN = _____ BYN
<input type="checkbox"/> Проспектница-вертушка	_____ шт x 55 BYN = _____ BYN
<input type="checkbox"/> Проспектница Zig-Zag	_____ шт x 75 BYN = _____ BYN

Размеры указаны в м.

С.3 ШАТРЫ ДЛЯ ЭКСПОЗИЦИИ НА УЛИЦЕ

<input type="checkbox"/> Шатер трансформер 2x2 м	_____ шт x 300 BYN = _____ BYN
<input type="checkbox"/> Шатер трансформер 2x3 м	_____ шт x 300 BYN = _____ BYN
<input type="checkbox"/> Шатер трансформер 2,5x2,5 м	_____ шт x 300 BYN = _____ BYN
<input type="checkbox"/> Шатер трансформер 3x3 м	_____ шт x 330 BYN = _____ BYN
<input type="checkbox"/> Шатер трансформер 3x4,5 м	_____ шт x 405 BYN = _____ BYN
<input type="checkbox"/> Шатер трансформер 3x6 м	_____ шт x 540 BYN = _____ BYN
<input type="checkbox"/> Шатер трансформер 4x4 м	_____ шт x 480 BYN = _____ BYN
<input type="checkbox"/> Арочный шатер 10x10 м	_____ шт x 3300 BYN = _____ BYN



D. АРЕНДА ЭЛЕКТРООБОРУДОВАНИЯ, ТЕХНИЧЕСКИЕ УСЛУГИ

D.1 ЭЛЕКТРООБОРУДОВАНИЕ

ВАЖНО! В случае монтажа электрооборудования вне павильона применяется коэффициент 2.
 На стоимость оборудования, устанавливаемого на высоте более 2,5 м, налагается коэффициент 1,5.
 При заказе дополнительного оборудования во время выставки его стоимость увеличивается на 50%.

Размеры указаны в см.

Все цены указаны в BYN без учета НДС.

+ НДС (20%).

<input type="checkbox"/> Холодильник	_____ шт x 190 BYN = _____	BYN
<input type="checkbox"/> Чайник электрический	_____ шт x 30 BYN = _____	BYN
<input type="checkbox"/> Светильник дневного света 20 Вт	_____ шт x 30 BYN = _____	BYN
<input type="checkbox"/> Светильник 150 Вт на кронштейне 50 см	_____ шт x 50 BYN = _____	BYN
<input type="checkbox"/> Светильник 300 Вт на кронштейне 50 см	_____ шт x 60 BYN = _____	BYN
<input type="checkbox"/> Прожектор металлогалогеновый 150 Вт на шине	_____ шт x 110 BYN = _____	BYN
<input type="checkbox"/> Светильник 75 Вт на шине	_____ шт x 40 BYN = _____	BYN
<input type="checkbox"/> Светильник галогеновый 50 Вт на шине	_____ шт x 37 BYN = _____	BYN
<input type="checkbox"/> Светильник дневного света 36 Вт на шине	_____ шт x 50 BYN = _____	BYN
<input type="checkbox"/> Электророзетка 220V	_____ шт x 45 BYN = _____	BYN
<input type="checkbox"/> Электророзетка 380V	_____ шт x 80 BYN = _____	BYN
<input type="checkbox"/> Электроудлинитель 220V	_____ шт x 15 BYN = _____	BYN
<input type="checkbox"/> Электроудлинитель 380V	_____ шт x 40 BYN = _____	BYN

D.2 ОБОРУДОВАНИЕ ДЛЯ ПРЕЗЕНТАЦИЙ, СЕМИНАРОВ, ПРЕСС-КОНФЕРЕНЦИЙ

<input type="checkbox"/> Аренда конференц-зала (включая микрофон, колонки, экран)	_____ часов x 250 BYN = _____	BYN
<input type="checkbox"/> Аренда мультимедийного проектора на 1 час	_____ шт x 85 BYN = _____	BYN
<input type="checkbox"/> Аренда мультимедийного проектора на период выставки	_____ шт x 350 BYN = _____	BYN
<input type="checkbox"/> Аренда ноутбука на 1 час	_____ шт x 85 BYN = _____	BYN
<input type="checkbox"/> Аренда ноутбука на период выставки	_____ шт x 350 BYN = _____	BYN
<input type="checkbox"/> Аренда телевизионной панели на период выставки	_____ шт x 450 BYN = _____	BYN
<input type="checkbox"/> Крепление для телевизионной панели	_____ шт x 85 BYN = _____	BYN
<input type="checkbox"/> Аренда флипчарта (магнитно-маркерной доски), на 1 час	_____ шт x 50 BYN = _____	BYN

ВАЖНО!

- **Участие в качестве организатора отдельных мероприятий деловой программы согласовывается с Организатором индивидуально.**
- **Участие в качестве посетителя мероприятий деловой программы для специалистов оформляется на сайте Организатора при получении пригласительного билета на выставку.**

D.3 ПРОЧИЕ УСЛУГИ

<input type="checkbox"/> Организация доступа в Интернет по высокоскоростной выделенной линии	_____ шт x 300 BYN = _____	BYN
<input type="checkbox"/> Уборка стенда на период выставки	_____ м ² x 5,5 BYN = _____	BYN
<input type="checkbox"/> Мойка (горячая, холодная вода) с учетом подвода и отвода воды	_____ шт x 560 BYN = _____	BYN
<input type="checkbox"/> Подвод / отвод воды к стенду	_____ шт x 460 BYN = _____	BYN
<input type="checkbox"/> Оклейка и снятие пленки заказчика, 1 м ²	_____ м ² x 15 BYN = _____	BYN
*Подъем и спуск альпинистами металлической фермы:		
<input type="checkbox"/> с нагрузкой до 20 кг на 1 точку крепления	_____ шт x 215 BYN = _____	BYN
<input type="checkbox"/> с нагрузкой от 21 до 40 кг на 1 точку крепления	_____ шт x 254 BYN = _____	BYN
<input type="checkbox"/> с нагрузкой от 41 до 60 кг на 1 точку крепления	_____ шт x 355 BYN = _____	BYN
<input type="checkbox"/> с нагрузкой свыше 60 кг на 1 точку крепления	_____ шт x 480 BYN = _____	BYN
*Подъем и спуск баннера, флага:		
<input type="checkbox"/> с мостика внутри павильона, 1 точка крепления	_____ шт x 70 BYN = _____	BYN
<input type="checkbox"/> с металлоконструкции внутри павильона, 1 точка крепления	_____ шт x 160 BYN = _____	BYN

ВАЖНО! * Цены будут уточняться

ИТОГО D.



Ф. СВЕДЕНИЯ ДЛЯ ПУБЛИКАЦИИ В КАТАЛОГЕ ВЫСТАВКИ

Ф.1 ЭКСПОНЕНТ

ЭКСПОНЕНТ (Полное наименование предприятия на русском языке):

EXHIBITOR (Полное наименование предприятия на английском языке):

Почтовый адрес: _____

Телефон (код страны, код города): + _____

Факс (код страны, код города): + _____

Электронная почта: _____

Http:// _____

Информация об ЭКСПОНЕНТЕ (до 600 печатных знаков):

ФИО лица, заполнившего раздел Ф заявочной формы, должность: _____

ВАЖНО! Для внесения информации об ЭКСПОНЕНТЕ в «Список участников выставок по производимой продукции» необходимо заполнить подраздел Ф.2 (стр. 9)

Внимание! Раздел Ф заявочной формы принимается Организатором до 28 августа 2020 г.

После заполнения отправьте данную форму вместе с **ПРИКРЕПЛЁННЫМ ЛОГОТИПОМ** Вашего предприятия или Вашей торговой марки в любом графическом файл-формате по электронной почте: rel@expoforum.by, тел. +375 17 314-34-30



Ф.2 НАПРАВЛЕНИЯ ЭКСПОЗИЦИЙ

1. Оборудование, технологии и научно-технические разработки для промышленного производства.

- 1.1. Научно-технические разработки.
- 1.2. Автоматизация. Робототехника.
- 1.3. Оборудование и технологии для металлургии и литья, производства подшипников, металлообрабатывающей промышленности, порошковой металлургии.
- 1.4. Оборудование и технологии для резки, штамповки, формовки, гибки. Лазерное оборудование и технологии.
- 1.5. Оборудование и технологии для транспортного и сельскохозяйственного машиностроения, тракторостроения, для изготовления подъемного оборудования.
- 1.6. Оборудование и технологии для станкоинструментального машиностроения.
- 1.7. Оборудование и технологии для оборонной и авиакосмической промышленности.
- 1.8. Оборудование и технологии для производства вычислительной и бытовой техники, промышленной и потребительской электроники.
- 1.9. Оборудование и технологии для точного машиностроения, приборостроительной, электротехнической, оптико-механической промышленности.
- 1.10. Оборудование и технологии для топливно-энергетического комплекса.
- 1.11. Оборудование и материалы для атомной энергетики.
- 1.12. Оборудование и технологии для легкой и пищевой промышленности, массового питания и торговли.
- 1.13. Оборудование и технологии для производства и переработки резиновых и пластмассовых изделий, керамики, стекла, стекловолокна, прочих неметаллических минеральных продуктов.
- 1.14. Оборудование и технологии для лесной, деревообрабатывающей и целлюлозно-бумажной промышленности.
- 1.15. Оборудование и технологии для промышленности строительных материалов.

2. Инновации. Инвестиции. Стартапы и венчурное финансирование.

- 2.1. Инновации. Инвестиции. Стартапы и венчурное финансирование.

3. Промышленная продукция и услуги.

- 3.1. Продукция металлургического производства. Метизы, крепеж и калиброванный металлопрокат. Порошковая металлургия. Переработка лома и отходов черных и цветных металлов, отходов электрического и электронного оборудования.
- 3.2. Металлообработка. Производство подшипников. Производство и монтаж металлоконструкций.
- 3.3. Термическая и термохимическая обработка материалов.
- 3.4. Продукция автомобильной и авиационной промышленности, железнодорожного машиностроения и вагоностроения, сельскохозяйственного машиностроения. Подъемное оборудование.
- 3.5. Автомобили. Грузовая, пассажирская, прицепная и специальная автомобильная техника.
- 3.6. Электромобили, электробусы, троллейбусы и другие электрические транспортные средства.
- 3.7. Автокомпоненты. Запасные части для автотракторной техники.
- 3.8. Гидравлика. Пневматика. Вентиляция. Кондиционирование. Фильтрация. Компрессоры. Насосы. Вакуумная техника. Трубопроводная и запорная арматура.
- 3.9. Зерноуборочные и кормоуборочные, початкоуборочные и картофелеуборочные комбайны, косилки и другая сельскохозяйственная техника.
- 3.10. Грузовой железнодорожный подвижной состав.
- 3.11. Диагностика. Технологии и средства измерения и контроля, аналитическое оборудование.
- 3.12. Станочное и кузнечно-прессовое оборудование, технологическая станочная оснастка. Инструменты, штампы.
- 3.13. Телевизионная, бытовая, медицинская техника.
- 3.14. Продукция оптико-механической промышленности. Приборы ночного видения, тепловизионная техника.

- 3.15. Средства противокоррозионной защиты. Линии и оборудование для подготовки и обработки поверхности. Лакокрасочные материалы. Гидроизоляционные и герметизирующие материалы, битумные эмульсии. Износостойкие, антикоррозионные и антифрикционные покрытия.
- 3.16. Неметаллические материалы в промышленности: керамика, стекло, стекловолокно, резинотехнические изделия, пластмассы, графит, композиты, дерево и др. Вторичное полимерное сырье. Смазочные материалы.
- 3.17. Строительные материалы. Инновации в области строительства и жилищно-коммунального хозяйства.
- 3.18. Продукция лесной, деревообрабатывающей и целлюлозно-бумажной промышленности.
- 3.19. Ткани, одежда и обувь специального назначения. Натуральная кожа в автомобильной, железнодорожной и авиационной промышленности. Огнеупорная негорючая текстильная продукция, композитные негорючие текстильные материалы. Промышленная мебель.
- 3.20. Строительство и эксплуатация систем тепло-, водо-, газоснабжения. Обеспечение безопасной бесперебойной подачи природного и сжиженного газа потребителям. Газовая аппаратура и трубопроводная арматура. Оборудование для коммунального хозяйства.
- 3.21. Газомоторные технологии в машиностроении. Переоборудование автомобилей на компримированный природный газ и их обслуживание. Оборудование для газозаправочных станций.
- 3.22. Проектирование, поставка, монтаж, наладка, ремонт, реконструкция, испытания и сервисное обслуживание электрооборудования промышленных установок.
- 3.23. Генераторы и энергоустановки. Котлы, котельно-вспомогательное оборудование. Дизель-генераторы. Системы лучистого обогрева. Промышленные аккумуляторы. Системы бесперебойного питания.
- 3.24. Электростанции для зарядки аккумуляторов электромобилей постоянным и трехфазным либо однофазным переменным током.
- 3.25. Трансформаторы, конденсаторы, электродвигатели, электроустановочные изделия и другая электротехническая продукция.
- 3.26. Автоматика и КИП в системах энергоснабжения. Шкафы, щиты управления. Электрозащита.
- 3.27. Светотехническое оборудование и источники света.
- 3.28. Кабели и провода. ЛЭП на предприятии.

4. Организация и совершенствование промышленного производства.

- 4.1. Государственное регулирование и поддержка. Государственно-частное партнерство.
- 4.2. Организация внешнеэкономической деятельности. Экспорт. Импорт.
- 4.3. Подготовка кадров и повышение квалификации.
- 4.4. Биржевые торги промышленной продукцией.
- 4.5. Модернизация и сервис. Ремонт машин и оборудования.
- 4.6. Техническое нормирование, стандартизация, метрология, оценка соответствия, информационное обеспечение.
- 4.7. Энергоэффективные и ресурсосберегающие технологии.
- 4.8. Надзор за рациональным использованием топлива, электрической и тепловой энергии.
- 4.9. Приборы и системы учета и регулирования потребления топлива, тепловой и электрической энергии, воды.
- 4.10. Нетрадиционные источники энергии: солнечная энергетика, ветроэнергетика, тепловые насосы, биогазовые энергетические комплексы и др. Вторичные энергоресурсы.
- 4.11. Склад, упаковка, логистика. Транспортно-складские системы.
- 4.12. Промышленная безопасность и охрана труда. Оснащение рабочих мест. Технический контроль. Противопожарное оборудование. Системы контроля и управления доступом.
- 4.13. Экологическая безопасность. Рациональное использование и охрана природных ресурсов. Технологии защиты окружающей среды. Промышленный клининг. Утилизация отходов. Оборудование для сбора и переработки вторичных материальных ресурсов. Радиационный контроль и мониторинг.

10
11



ВАЖНО!

ЦЕЛЕВОЙ ПОСЕТИТЕЛЬ

По адресной базе, предоставленной ЭКСПОНЕНТОМ не позднее, чем за 60 дней до начала работы выставок, ОРГАНИЗАТОР направляет приглашения руководителям белорусских и зарубежных организаций для переговоров с ЭКСПОНЕНТОМ.

ИТОГО

В регистрационный сбор включено:

- информационный пакет;
- организационные расходы;
- внесение информации в электронный каталог;
- размещение информации об участнике на Web-сайте выставки techinnoprom.by;
- 1 экземпляр «Путеводителя по выставке и мероприятиям форума»;
- приглашение для 2-х персон на вечернее мероприятие по случаю открытия выставки;
- 4 постоянных пропуска;

СУММА ВАШЕГО ЗАКАЗА

Все цены в ЗАЯВОЧНОЙ ФОРМЕ указаны в BYN без учета НДС.

ИТОГО А. Регистрационные платежи = _____ BYN + НДС

ИТОГО В. Выбранная форма участия = _____ BYN + НДС

ИТОГО С. Строительство и оборудование = _____ BYN + НДС

ИТОГО D. Электрооборудование, технические услуги = _____ BYN + НДС

ИТОГО Е. Рекламные услуги, оформление стендов = _____ BYN + НДС

ОБЩИЙ ИТОГ = _____ BYN + НДС

+ 20 % НДС = _____ BYN

ИТОГ С НДС = _____ BYN с НДС

ВАЖНО!

НДС добавляется к общему итогу в обязательном порядке и подлежит уплате Участником.

УСЛОВИЯ ОПЛАТЫ

Заполненную в электронном виде заявку необходимо **до 28 августа 2020г.** направить в адрес Организатора по e-mail rel@expoforum.by. По получении заявки в десятидневный срок заключается договор на участие, на основании которого Организатор выставляет Участнику счет, оплату по которому Участник обязуется произвести в течение трёх банковских дней.

Заявочная форма служит для **предварительного** расчёта стоимости участия в выставке и не является официальным документом.

Окончательная стоимость участия фиксируется в счёте-протоколе согласования договорной цены, который оформляется Организатором и является неотъемлемой частью заключённого договора.

ФИО _____ Должность _____ Дата _____